



I 26-06

*Internetauktion am 19.02.2026*



*Abbildung: Pos. 003 - Hintergarten*

---

Donnerstag, 19. März 2026

BERLIN

---

**21** OBJEKTE ZUR VERSTEIGERUNG

ZUR AUKTION

# Die Auktion in 21 Ergebnissen.

**A**m Donnerstag, 19. März 2026 kamen in Berlin insgesamt 21 OBJEKTE aus 5 REGIONEN zum Aufruf. Die Auktion fand öffentlich und in notarieller Gegenwart statt. Diese Ergebnisliste dokumentiert die erzielten Zuschläge sowie die Positionen, die in den Nachverkauf übergegangen sind.

Für noch nicht zugeschlagene Objekte können Sie im Nachverkauf ein Angebot unterbreiten - die Konditionen besprechen Sie mit dem zuständigen Auktionator. Online-Bestand unter [www.dga-ag.de/nachverkauf](http://www.dga-ag.de/nachverkauf).



## TERMIN

Donnerstag, 19. März  
2026

## ORT

Berlin

## UMFANG

21 Positionen  
5 Regionen, 2  
Kategorien

## AUKTIONATOR

Deutsche  
Grundstücks-  
auktionen AG  
Kurfürstendamm 65  
10707 Berlin

## TELEFON

030 884 68 88-0

# Ablauf und Gebühren

AUFGELD · GRUNDERWERBSTEUER · TERMINE

Die Versteigerung erfolgt öffentlich und in notarieller Gegenwart. Sie können persönlich im Saal bieten, telefonisch, schriftlich als Festgebot oder online. Alle Gebote sind bindend. Der Zuschlag erfolgt an den Meistbietenden nach dreimaligem Ausruf.

## AUFGELD AUF DEN ZUSCHLAGSPREIS

ZUSCHLAGSPREIS	AUFGELD (INKL. MWST)
bis 50.000 €	17,85 %
50.001 € bis 150.000 €	11,90 %
150.001 € bis 500.000 €	9,52 %
ab 500.001 €	7,14 %

Das Aufgeld ist mit Zuschlag fällig und an das Auktionshaus zu zahlen. Die angegebenen Sätze verstehen sich inklusive der gesetzlichen Umsatzsteuer.

## GRUNDERWERBSTEUER NACH BUNDESLAND

Baden-Württemberg	5,0 %	Bayern	3,5 %
Berlin	6,0 %	Brandenburg	6,5 %
Bremen	5,0 %	Hamburg	5,5 %
Hessen	6,0 %	Mecklenburg-Vorpommern	6,0 %
Niedersachsen	5,0 %	Nordrhein-Westfalen	6,5 %
Rheinland-Pfalz	5,0 %	Saarland	6,5 %
Sachsen	5,5 %	Sachsen-Anhalt	5,0 %
Schleswig-Holstein	6,5 %	Thüringen	5,0 %

# Wie Sie bieten können

## VIER WEGE ZUM GEBOT

Alle Gebote sind bindend. Voraussetzung ist eine vorherige Registrierung mit Legitimation nach Geldwäschegesetz sowie die Hinterlegung einer Sicherheitsleistung.

### 01 *Im Saal*

Persönlich vor Ort, im unmittelbaren Zwiegespräch mit dem Auktionator. Wir empfehlen die Teilnahme, wenn Sie ernsthaft mitbieten möchten - der Saal gibt Ihnen das Gefühl für den Bietverlauf.

### 02 *Telefonisch*

Ein Mitarbeiter begleitet Sie telefonisch während des gesamten Aufrufs und gibt Ihre Gebote direkt an den Auktionator weiter. Anmeldung spätestens 48 Stunden vor Termin.

### 03 *Schriftliches Festgebot*

Sie nennen uns Ihr Höchstgebot vorab, das der Auktionator stellvertretend für Sie einsetzt - und nur dann in voller Höhe, wenn ein anderer Bieter Sie dazu zwingt. Strategisch oft klüger als das Bauchgefühl im Saal.

### 04 *Online live*

Sie verfolgen die Auktion im Live-Stream und bieten per Klick. Voraussetzung: freigeschaltetes Konto unter [www.dga-ag.de/login](http://www.dga-ag.de/login). Technik-Test wird vor jeder Auktion angeboten.



GEBOT ABGEBEN, FORMULARE, LEGITIMATION

[www.dga-ag.de/ersteigern/gebote-abgeben](http://www.dga-ag.de/ersteigern/gebote-abgeben)

# Legitimation und Sicherheitsleistung

GELDWÄSCHEGESETZ · IDENTITÄTSPRÜFUNG · BANKBÜRGSCHAFT

## IDENTITÄTSPRÜFUNG

Vor Abgabe eines Gebots weisen Sie sich mit gültigem Personalausweis oder Reisepass aus. Für juristische Personen ist zusätzlich ein aktueller Handelsregisterauszug erforderlich. Die Prüfung erfolgt nach dem Geldwäschegesetz und ist Voraussetzung für die Teilnahme.

## SICHERHEITSLAISTUNG

Als Sicherheit hinterlegen Sie in der Regel zehn Prozent des Mindestgebots als Bankcheck oder per Überweisung vor Beginn der Versteigerung. Die Summe wird bei Nichterwerb vollständig zurückerstattet. Bei Zuschlag wird sie auf den Kaufpreis angerechnet.

## VERTRETUNG

Sie können sich durch eine bevollmächtigte Person vertreten lassen. Die Vollmacht ist schriftlich vorzulegen, notariell beglaubigt oder mit persönlicher Vorlage im Auktionsbüro. Formular auf Anfrage über unsere Hotline oder per Download unter der unten genannten Adresse.



VOLLSTÄNDIGE INFORMATIONEN ZU LEGITIMATION UND GWG

[www.dga-ag.de/ersteigern/legitimation](http://www.dga-ag.de/ersteigern/legitimation)

# Inhalt des Katalogs

21 POSITIONEN IN 5 REGIONEN

---

## BRANDENBURG

10 POSITIONEN

001	Straupitz (Spreewald), <i>GRD/BG</i>	AB 2.500 €
004	Gosen-Neu Zittau, <i>GRD/BG</i>	AB 6.700 €
005	Gosen-Neu Zittau, <i>GRD/BG</i>	AB 800 €
012	Rhinow, <i>Neustädter Straße (B 102), GRD/BG</i>	AB 500 €
013	Nauen, <i>Alte Poststraße, GRD/BG</i>	AB 300 €
014	Chorin, <i>östlich der A 11 gelegen, GRD/BG</i>	AB 230 €
015	Schönwalde-Glien, <i>GRD/BG</i>	AB 200 €
018	Schwielochsee, <i>GRD/BG</i>	AB 150 €
019	Oranienburg, <i>Birkenwäldchen, GRD/BG</i>	AB 20 €
020	Neutrebbin, <i>Oderbruchstraße, GRD/BG</i>	AB 20 €

---

## SACHSEN

5 POSITIONEN

002	Zwickau, <i>Leipziger Straße 92, GE</i>	AB 9.000 €
006	Cunewalde, <i>Albert-Schweitzer-Siedlung, GRD/BG</i>	AB 1.000 €
009	St. Egidien, <i>nahe Rüsdorfer Straße, GRD/BG</i>	AB 500 €
010	Neißeau, <i>Flurstück 1, GRD/BG</i>	AB 500 €
011	Großrückerswalde, <i>nahe Kärnerweg, Flurstück 1369/2, GRD/BG</i>	AB 500 €

---

## BADEN-WÜRTTEMBERG

1 POSITION

003	Hinterzarten, <i>Martin-Gremminger-Weg (hinter Nrn. 6-12), GRD/BG</i>	AB 47.500 €
-----	---	-------------

---

## THÜRINGEN

2 POSITIONEN

# 001

## Straupitz (Spreewald)

I26-06-001

GRD/BG



KATEGORIE GRD/BG



*Details online*

SCANNEN FÜR FOTOS, UMGEBUNG,  
OBJEKTUNTERLAGEN UND ANMELDUNG.

MINDESTGEBOT

EUR **2.500**

*Aufruf am 19.3.2026*

## EDITORIALE EINORDNUNG

## Grünfläche Spreewald - über 1,2 Hektar vertragslos

**I**m Spreewald, einer der bekanntesten Landschaftsregionen Brandenburgs, bei Straupitz - über 1,2 Hektar vertragsfreie Grünfläche, rund 26 Kilometer von Cottbus entfernt. Der Spreewald definiert einen Lagebezug, der Naturschutzprioritäten, Tourismusinteressen und landwirtschaftliche Nutzungsgeschichte in einem Flächenprofil vereint.

Der brandenburgische Markt zeigt 80 Transaktionen mit einem Median von 1.500 Euro und einem durchschnittlichen Delta von 189,7 Prozent. Das Limit von 2.500 Euro liegt über dem regionalen Median - ein Preisniveau, das die Spreewald-Lage einpreist. Vertragsfreiheit auf über einem Hektar schafft sofortige Nutzungsdisposition.

**MARKTKONTEXT.** Spreewaldlagen genießen überregionale Bekanntheit und Tourismuskonsumnachfrage. Großflächige vertragsfreie Grünflächen in Biosphärenreservat-Nähe sind im offenen Markt selten und finden spezifische Interessenten.

**ZIELGRUPPE.** Naturschutzverbände, Tourismusunternehmen mit Flächenbedarf sowie Privatpersonen mit Interesse an großen naturnahen Arealen im Spreewald-Umfeld.

**CHANCEN.** Spreewald als überregional bekannte Marke erhöht Nachfragebreite; Über 1,2 Hektar für ein einzelnes Bieterlos ungewöhnlich; Vertragsfreiheit mit sofortiger Verwertbarkeit. **ZU BEACHTEN.** Spreewald-Biosphärenreservat erzeugt enge Nutzungsaufgaben; Grünflächen-Klassifikation schließt bauliche Optionen aus; Cottbus-Anbindung für nicht-regionale Bieter prüfungsbedürftig.

\* Die vorstehende Einordnung wurde KI-assistiert erstellt und redaktionell geprüft (EU AI Act, Art. 50). Verbindlich sind allein die Unterlagen des Bieterpakets.

## APPARAT

KATALOGPOSITION  
I26-06-001

OBJEKT  
GRD/BG

MINDESTGEBOT  
2.500 €

AUFRUF  
19.3.2026

KOORDINATEN  
51.890, 14.107



Weitere Ansicht

# 002 Zwickau

I26-06-002

GE



Abb.: Leipziger Straße 92, 08058 Zwickau

LAGE Leipziger Straße 92, 08058 Zwickau · KATEGORIE GE



*Details online*

SCANNEN FÜR FOTOS, UMGEBUNG,  
OBJEKTUNTERLAGEN UND ANMELDUNG.

MINDESTGEBOT

EUR **9.000**

*Aufruf am 19.3.2026*

## EDITORIALE EINORDNUNG

## Bezugsfreie Gewerbeinheit Zwickau Zentrum

**N**ahe dem Stadtzentrum von Zwickau, einer mittelgroßen sächsischen Stadt mit Automobil- und Industrietradition, liegt diese bezugsfreie Gewerbeinheit. Bezugsfreiheit in innenstadtnaher Lage schafft sofortige Nutzungsdisposition für Erwerber mit konkretem Verwendungskonzept.

Vier sächsische Gewerbeeinheiten derselben Kategorie bilden eine enge Datenbasis - statistisch auswertbar, aber mit Vorsicht zu interpretieren. Das Limit von 9.000 Euro markiert den Minimalwert der vier bekannten Transaktionen, ein Objekt wurde bisher verkauft. Wer Gewerbeeinheiten in Zwickaus Innenstadtnähe beurteilen kann, bringt die entscheidende Einschätzungskompetenz mit.

**MARKTKONTEXT.** Zwickau profitiert von Volkswagen-Präsenz und stabiler Industriebasis. Gewerbeeinheiten in innenstadtnaher Lage finden Nachfrage bei lokalen Betrieben und Investoren. Die sehr kleine Vergleichsstichprobe (n=4) lässt keine robusten Aussagen zu.

**ZIELGRUPPE.** Gewerbetreibende mit Zwickau-Bezug, die kurzfristig Fläche benötigen, sowie Kapitalanleger, die Gewerbeeinheiten im Automobilstandort halten.

**CHANCEN.** Bezugsfreiheit für sofortige Eigennutzung oder Weitervermietung; Innenstadtnähe in etabliertem Industriestandort; Limit am Boden des bekannten Transaktionsspektrums. **ZU BEACHTEN.** Sehr geringe Datenbasis (n=4, davon 1 verkauft) schließt statistische Aussagen aus; Gewerbeflächenmarkt Zwickau abhängig von Automobilindustrie-Konjunktur; Größe, Zustand und Nutzungsart der Einheit nicht kommuniziert.

\* Die vorstehende Einordnung wurde KI-assistiert erstellt und redaktionell geprüft (EU AI Act, Art. 50). Verbindlich sind allein die Unterlagen des Bieterpakets.

## APPARAT

KATALOGPOSITION  
I26-06-002

LAGE  
Leipziger Straße 92  
08058 Zwickau, Sachsen

OBJEKT  
GE

MINDESTGEBOT  
9.000 €

AUFRUF  
19.3.2026

KOORDINATEN  
50.730, 12.493



Weitere Ansicht

# 003 Hinterzarten

I26-06-003

GRD/BG



*Abb.: Martin-Gremminger-Weg (hinter Nrn. 6-12), 79856 Hinterzarten*

LAGE Martin-Gremminger-Weg (hinter Nrn. 6-12), 79856 Hinterzarten · KATEGORIE GRD/BG



*Details online*

SCANNEN FÜR FOTOS, UMGEBUNG,  
OBJEKTUNTERLAGEN UND ANMELDUNG.

MINDESTGEBOT

EUR **47.500**

*Aufruf am 19.3.2026*

## EDITORIALE EINORDNUNG

## Grünfläche Kurort Hinterzarten Schwarzwald

**H**interzarten im Schwarzwald - ein Kurort auf rund 900 Metern Höhe, der in der Sprache des gehobenen Mittelgebirge-Tourismus eine eigene Adressqualität besitzt. Diese vertragsfreie Grünfläche liegt rund 27 Kilometer von Freiburg im Breisgau entfernt und bringt das Lageprofil eines Schwarzwald-Kurorts mit.

Drei Vergleichsobjekte in Baden-Württemberg bilden eine statistisch zu schmale Basis für belastbare Delta-Aussagen; kein Objekt wurde bisher verkauft. Das Limit von 47.500 Euro entspricht dem Maximalwert der bekannten Transaktionen. Hinterzarten-Lagen sind selten im Auktionsformat und verlangen individuelle Bewertungskompetenz.

**MARKTKONTEXT.** Hinterzarten gehört zu den wenigen deutschen Kurorten mit stabiler Premiumimage. Grünflächen in dieser Lage finden Nachfrage bei Hotelprojekten, Kurhäusern und privaten Grundstückssicherern. Die Datenbasis (n=3, 0 verkauft) lässt keine statistischen Schlüsse zu.

**ZIELGRUPPE.** Wer Entwicklungspotenziale in Schwarzwald-Kurorten kennt und Planungshorizonte von mehreren Jahren akzeptiert, findet hier eine seltene Erwerbsgelegenheit.

**CHANCEN.** Hinterzarten als Premiumkurort mit stabiler touristischer Nachfrage; Schwarzwald-Lage und Freiburg-Nähe für überregionale Käufer attraktiv; Vertragsfreiheit schafft sofortige Disponierbarkeit. **ZU BEACHTEN.** Keine vergleichbaren Verkäufe in der statistischen Basis - Marktpreisfindung offen; Grünflächenklassifikation in Kurorten unterliegt strengen Bauordnungsregeln; Limit entspricht Maximalwert der bekannten Transaktionen - konservative Einstufung.

\* Die vorstehende Einordnung wurde KI-assistiert erstellt und redaktionell geprüft (EU AI Act, Art. 50). Verbindlich sind allein die Unterlagen des Bieterpakets.

## APPARAT

KATALOGPOSITION  
I26-06-003

LAGE  
Martin-Gremminger-  
Weg (hinter Nrn. 6-12)  
79856 Hinterzarten,  
Baden-Württemberg

OBJEKT  
GRD/BG

MINDESTGEBOT  
47.500 €

AUFRUF  
19.3.2026

KOORDINATEN  
47.913, 8.100



Weitere Ansicht

004

Gosen-Neu Zittau

I26-06-004

GRD/BG



KATEGORIE GRD/BG



*Details online*

SCANNEN FÜR FOTOS, UMGEBUNG,  
OBJEKTUNTERLAGEN UND ANMELDUNG.

MINDESTGEBOT

EUR **6.700**

*Aufruf am 19.3.2026*

## EDITORIALE EINORDNUNG

## *Pachtfläche Berliner Stadtgrenze Gosen*

**U**nmittelbar an der Berliner Stadtgrenze, hinter dem Einkaufszentrum Müggelpark Gosen in Gosen-Neu Zittau - diese bis 31. Dezember 2027 verpachtete Landwirtschaftsfläche liegt in einem der wenigen Berliner Randlagen, in denen Acker und Stadtgrenznähe noch unmittelbar aufeinandertreffen. Die Berliner Stadtrandlage erzeugt einen Lagekontext, den rein ländliche Brandenburger Flächen nicht besitzen.

80 brandenburgische Transaktionen zeigen ein durchschnittliches Delta von 189,7 Prozent über Limit. Das Limit von 6.700 Euro liegt deutlich über dem regionalen Median von 1.500 Euro - die Berlin-Randlage wird bewertet. Pacht bis Ende 2027 schafft Planungssicherheit und einen definierten Dispositionshorizont für den Erwerber.

**MARKTKONTEXT.** Berliner Stadtrandlagen in Brandenburg erzielen regelmäßig Aufschläge gegenüber rein ländlichen Brandenburger Flächen. Die direkte Stadtgrenz-Nachbarschaft ist ein Lageargument, das sich nicht replizieren lässt.

**ZIELGRUPPE.** Berliner Entwickler, die Stadtrandlagen langfristig sichern, sowie Agrarflächeninvestoren, die Berlin-Nähe als Wertsteigerungsfaktor einpreisen wollen.

**CHANCEN.** Berliner Stadtgrenz-Unmittelbarkeit als nicht reproduzierbares Lageargument; Pacht bis 2027 generiert Einnahmen ohne sofortigen Dispositionsbedarf; Brandenburger Markt zeigt konsistent hohes Bieterinteresse.

**ZU BEACHTEN.** Landwirtschaftliche Widmung schränkt Entwicklungsoptionen regulatorisch stark ein; Limit von 6.700 Euro deutlich über Median - reduziertes Aufwärtspotenzial; Müggelpark-Nachbarschaft schafft Lärm- und Infrastrukturbelastung.

\* Die vorstehende Einordnung wurde KI-assistiert erstellt und redaktionell geprüft (EU AI Act, Art. 50). Verbindlich sind allein die Unterlagen des Bieterpakets.

## APPARAT

KATALOGPOSITION  
I26-06-004

OBJEKT  
GRD/BG

MINDESTGEBOT  
6.700 €

AUFRUF  
19.3.2026

KOORDINATEN  
52.396, 13.722



*Weitere Ansicht*

005

Gosen-Neu Zittau

I26-06-005

GRD/BG



KATEGORIE GRD/BG



*Details online*

SCANNEN FÜR FOTOS, UMGEBUNG,  
OBJEKTUNTERLAGEN UND ANMELDUNG.

MINDESTGEBOT

EUR **800**

*Aufruf am 19.3.2026*

## EDITORIALE EINORDNUNG

## Wald- und Ackerflächen Wernsdorfer See Gosen

**N**ahe dem Wernsdorfer See, in Gosen-Neu Zittau an der Berliner Stadtgrenze - eine Waldfläche und eine bis 31. Dezember 2027 verpachtete Landwirtschaftsfläche bilden zusammen ein gemischtes Flächenpaket. Die Seennähe und die Stadtgrenznähe schaffen einen Kontext, den reine Landwirtschaftsflächen in der Prignitz oder Lausitz nicht bieten.

Der brandenburgische Markt für diese Kategorie dokumentiert 80 Transaktionen mit einem Median von 1.500 Euro und einem Delta von 189,7 Prozent. Das Limit von 800 Euro liegt unterhalb des Medians. Gemischte Flächenpakete mit Wald- und Ackerzuschnitt finden im Auktionsformat differenzierte Bieterinteressen.

**MARKTKONTEXT.** Gosen-Neu Zittau gehört zu den Berliner Randgemeinden mit steigendem Erholungsnachfrageinteresse. Seennähe und Berlin-Randlage positionieren das Paket oberhalb reiner Agrarflächen.

**ZIELGRUPPE.** Berliner Erholungsflächeninteressenten sowie Landwirtschafts- und Forstwirtschaftsbetriebe der Region, die Flächen mit gemischtem Charakter erwerben.

**CHANCEN.** Seennähe (Wernsdorfer See) als Lagequalität über Ackerwert hinaus; Berliner Stadtgrenznähe als Wertstütze; Gemischtes Paket spricht unterschiedliche Erwerberinteressen an. **ZU BEACHTEN.** Waldgesetz und Pachtverhältnis bis 2027 begrenzen sofortige Disposition; Gemischter Charakter kann zu Bewertungsunsicherheit führen; Limit unter Median bei Berlin-Randlage überraschend niedrig.

\* Die vorstehende Einordnung wurde KI-assistiert erstellt und redaktionell geprüft (EU AI Act, Art. 50). Verbindlich sind allein die Unterlagen des Bieterpakets.

## APPARAT

KATALOGPOSITION  
I26-06-005

OBJEKT  
GRD/BG

MINDESTGEBOT  
800 €

AUFRUF  
19.3.2026

KOORDINATEN  
52.380, 13.698



Weitere Ansicht

006

Cunewalde

I26-06-006

GRD/BG



Abb.: Albert-Schweitzer-Siedlung, 02733 Cunewalde

LAGE Albert-Schweitzer-Siedlung, 02733 Cunewalde · KATEGORIE GRD/BG



*Details online*

SCANNEN FÜR FOTOS, UMGEBUNG,  
OBJEKTUNTERLAGEN UND ANMELDUNG.

MINDESTGEBOT

EUR **1.000**

*Aufruf am 19.3.2026*

## EDITORIALE EINORDNUNG

## Grünpuffer Cunewalde - Wohn- und Gewerbezone

**I**n der Oberlausitz, bei Cunewalde - zwischen einem Wohn- und einem Gewerbegebiet liegt diese vertragsfreie Grünfläche mit Gehölzen und Sträuchern. Übergangslagen dieser Art entstehen durch Nutzungszonenplanung und bleiben häufig lange im ungeklärten Privatbesitz, bis ein strukturiertes Verfahren den Erwerbsmoment schafft.

42 sächsische Vergleichsobjekte zeigen ein durchschnittliches Delta von 186,1 Prozent über Limit bei einem Median von 1.500 Euro. Das Limit von 1.000 Euro liegt unterhalb des Medians. Grünpuffer zwischen Wohn- und Gewerbe sind eine funktionale Kategorie mit eigenem Nachfragetyp.

**MARKTKONTEXT.** Oberlausitzer Kleinstädte verzeichnen wachsende Nachfrage nach Flächen in Nutzungszonen-Übergangslagen, die kommunale oder gewerbliche Entwicklung begleiten. Cunewalde liegt im Ballungsraum Bautzen-Görlitz.

**ZIELGRUPPE.** Angrenzende Gewerbetreibende und Wohngebietseigentümer, die eine Pufferzone dauerhaft sichern wollen, sowie Kommunen mit Grünflächeninteressen.

**CHANCEN.** Funktionale Pufferlage zwischen Wohn- und Gewerbe erzeugt spezifische Nachfrage; Vertragsfreiheit und Gehölzbestand ohne Nutzungsbindung; Sachsen zeigt statistisch starkes Bieterinteresse in dieser Kategorie. **ZU BEACHTEN.** Übergangslagen können durch Bebauungsplanänderungen beider Zonen berührt werden; Gehölzbestand begrenzt kurzfristige bauliche Verwendung; Keine Angaben zur Flächengröße im Katalogeintrag.

\* Die vorstehende Einordnung wurde KI-assistiert erstellt und redaktionell geprüft (EU AI Act, Art. 50). Verbindlich sind allein die Unterlagen des Bieterpakets.

## APPARAT

KATALOGPOSITION  
I26-06-006

LAGE  
Albert-Schweitzer-  
Siedlung  
02733 Cunewalde,  
Sachsen

OBJEKT  
GRD/BG

MINDESTGEBOT  
1.000 €

AUFRUF  
19.3.2026

KOORDINATEN  
51.094, 14.475



Weitere Ansicht

007

Bad Salzungen

I26-06-007

GRD/BG



KATEGORIE GRD/BG



*Details online*

SCANNEN FÜR FOTOS, UMGEBUNG,  
OBJEKTUNTERLAGEN UND ANMELDUNG.

MINDESTGEBOT

EUR **3.400**

*Aufruf am 19.3.2026*

## EDITORIALE EINORDNUNG

## Hälftiger MEA Agrarfläche Bad Salzungen

**S**üdöstlich der Kleinsiedlung Hetzeberg bei Bad Salzungen, einem thüringischen Kurort im Werratal - ein hälftiger Miteigentumsanteil an einer verpachteten Landwirtschaftsfläche von über einem Hektar. Bad Salzungen verbindet Kurortcharakter mit landwirtschaftlicher Umgebungsstruktur, die diese Flächenkategorie typisch für Thüringen macht.

18 thüringische Vergleichsobjekte dieser Kategorie dokumentieren das höchste durchschnittliche Delta im Datensatz: 270,7 Prozent über Limit bei einem Median von 1.800 Euro. Das Limit von 3.400 Euro liegt über dem regionalen Median. Ein hälftiger MEA auf über einem Hektar Agrarland in einem etablierten Kurortumfeld ist in dieser Kombination selten.

**MARKTKONTEXT.** Thüringen zeigt das höchste durchschnittliche Delta aller Bundesländer im Datensatz - 270,7 Prozent bei 18 Transaktionen ist statistisch signifikant und deutet auf intensiven Bieterwettbewerb. Agrarland in Kurortumgebung trifft auf Nachfrage aus unterschiedlichen Erwerbermotivationen.

**ZIELGRUPPE.** Der bestehende Mithälftigkeitseigentümer sowie landwirtschaftliche Betriebe, die Thüringer Agrarflächen in Kurbad-Nähe arrondieren.

**CHANCEN.** Thüringen zeigt statistisch stärkstes Bieterinteresse im gesamten Datensatz; Über 1 Hektar Agrarfläche - wirtschaftlich relevante Größe; Verpachtung generiert Einnahmen während der Haltephase. **ZU BEACHTEN.** Hälftiger MEA ohne Mehrheit begrenzt alle Dispositionsentscheidungen; Miteigentümer-Abstimmung für jede wesentliche Nutzungsänderung erforderlich; Pachtbedingungen und Restlaufzeit nicht offengelegt.

\* Die vorstehende Einordnung wurde KI-assistiert erstellt und redaktionell geprüft (EU AI Act, Art. 50). Verbindlich sind allein die Unterlagen des Bieterpakets.

## APPARAT

KATALOGPOSITION  
I26-06-007

OBJEKT  
GRD/BG

MINDESTGEBOT  
3.400 €

AUFRUF  
19.3.2026

KOORDINATEN  
50.865, 10.222



Weitere Ansicht

# 008 Hildburghausen

I26-06-008

GRD/BG



KATEGORIE GRD/BG



*Details online*

SCANNEN FÜR FOTOS, UMGEBUNG,  
OBJEKTUNTERLAGEN UND ANMELDUNG.

MINDESTGEBOT

EUR **1.000**

*Aufruf am 19.3.2026*

## EDITORIALE EINORDNUNG

## Vertragsfreie Grünfläche Hildburghausen Thüringen

**I**n Hildburghausen, der Kreisstadt des gleichnamigen südthüringischen Landkreises, liegt diese vertragsfreie Grünfläche mit teilweiser Bestockung. Hildburghausen markiert den südlichen Rand Thüringens nahe der fränkischen Grenze - eine Kreisstadt-Randlage, die administrative Infrastruktur mit ländlichem Flächenangebot verbindet.

18 thüringische Vergleichsobjekte zeigen das höchste Delta im Datensatz: 270,7 Prozent über Limit bei einem Median von 1.800 Euro. Das Limit von 1.000 Euro positioniert sich unterhalb des Medians. Vertragsfreie Grünflächen in Kreisstadt-Randlagen Thüringens treffen auf konsistent starkes Bieterinteresse.

**MARKTKONTEXT.** Hildburghausen als Kreisstadt bietet eine Verwaltungs- und Versorgungsinfrastruktur, die rein ländliche Lagen nicht haben. Thüringer Grünflächen in Kreisstadt-Nähe genießen überproportionales Bieterinteresse.

**ZIELGRUPPE.** Anrainer und Kreisstadt-Ansässige, die Grünflächensicherung betreiben, sowie regionale Investoren, die thüringisches Agrarland diversifiziert halten.

**CHANCEN.** Thüringen mit statistisch stärkstem Delta aller Bundesländer im Sample; Kreisstadt-Randlage mit Infrastrukturanbindung; Teilweiser Baumbestand als Qualitätsmerkmal. **ZU BEACHTEN.** Bestockung unterliegt forstlichen Schutzregelungen; Kreisstadt Hildburghausen mit begrenzter überregionaler Nachfragedynamik; Flächengröße und Zuschnitt nicht kommuniziert.

\* Die vorstehende Einordnung wurde KI-assistiert erstellt und redaktionell geprüft (EU AI Act, Art. 50). Verbindlich sind allein die Unterlagen des Bieterpakets.

## APPARAT

KATALOGPOSITION  
I26-06-008

OBJEKT  
GRD/BG

MINDESTGEBOT  
1.000 €

AUFRUF  
19.3.2026

KOORDINATEN  
50.413, 10.731



Weitere Ansicht

# 009

## St. Egidien

GRD/BG

I26-06-009



Abb.: nahe Rüsdorfer Straße, 09356 St. Egidien

LAGE nahe Rüsdorfer Straße, 09356 St. Egidien · KATEGORIE GRD/BG



*Details online*

SCANNEN FÜR FOTOS, UMGEBUNG,  
OBJEKTUNTERLAGEN UND ANMELDUNG.

MINDESTGEBOT

EUR **500**

*Aufruf am 19.3.2026*

## EDITORIALE EINORDNUNG

## Grünland A4 Hohenstein-Ernstthal St. Egidien

**N**ahe der Autobahn A4, Ausfahrt Hohenstein-Ernstthal, in St. Egidien - Grünland mit vereinzelt Bäumen, das seine Lage durch die Autobahn-anbindung definiert. Hohenstein-Ernstthal als Bezugspunkt verbindet dieses Grundstück mit einem Landkreis, der durch Motorsportgeschichte überregionale Bekanntheit besitzt.

42 sächsische Vergleichstransaktionen zeigen ein Delta von 186,1 Prozent über Limit bei einem Median von 1.500 Euro. Das Limit von 500 Euro liegt unterhalb des Medians. Grünland mit Autobahn-anbindung in Mittelsachsen findet eine spezifische, wenn auch selektive Bietergruppe.

**MARKTKONTEXT.** Der Raum um Hohenstein-Ernstthal zeigt industrielle Prä-gung und Motorsport-Tourismus. Autobahnrandlagen werden von Logistik- und Infrastrukturinteressenten geprüft.

**ZIELGRUPPE.** Gewerbetreibende mit Autobahn-lagen-Interesse sowie Grün-landkäufer im sächsischen Erzgebirgsvorland.

**CHANCEN.** A4-Anschluss als Lageargument für Infrastrukturnutzer; Sachsen mit statistisch hohem Delta für diese Kategorie; Limit unterhalb des regionalen Medians. **ZU BEACHTEN.** Autobahn-lage erzeugt Lärm- und Schadstoffimmissionen; Grünlandwidmung schränkt bauliche Nutzungsoptionen aus; Vereinzelt Bäume können Schutzstatus tragen.

\* Die vorstehende Einordnung wurde KI-assistiert erstellt und redaktionell geprüft (EU AI Act, Art. 50). Verbindlich sind allein die Unterlagen des Bieterpakets.

## APPARAT

KATALOGPOSITION  
I26-06-009

LAGE  
nahe Rüsdorfer Straße  
09356 St. Egidien,  
Sachsen

OBJEKT  
GRD/BG

MINDESTGEBOT  
500 €

AUFRUF  
19.3.2026

KOORDINATEN  
50.803, 12.642



Weitere Ansicht

# 010

## Neißeau

I26-06-010

GRD/BG

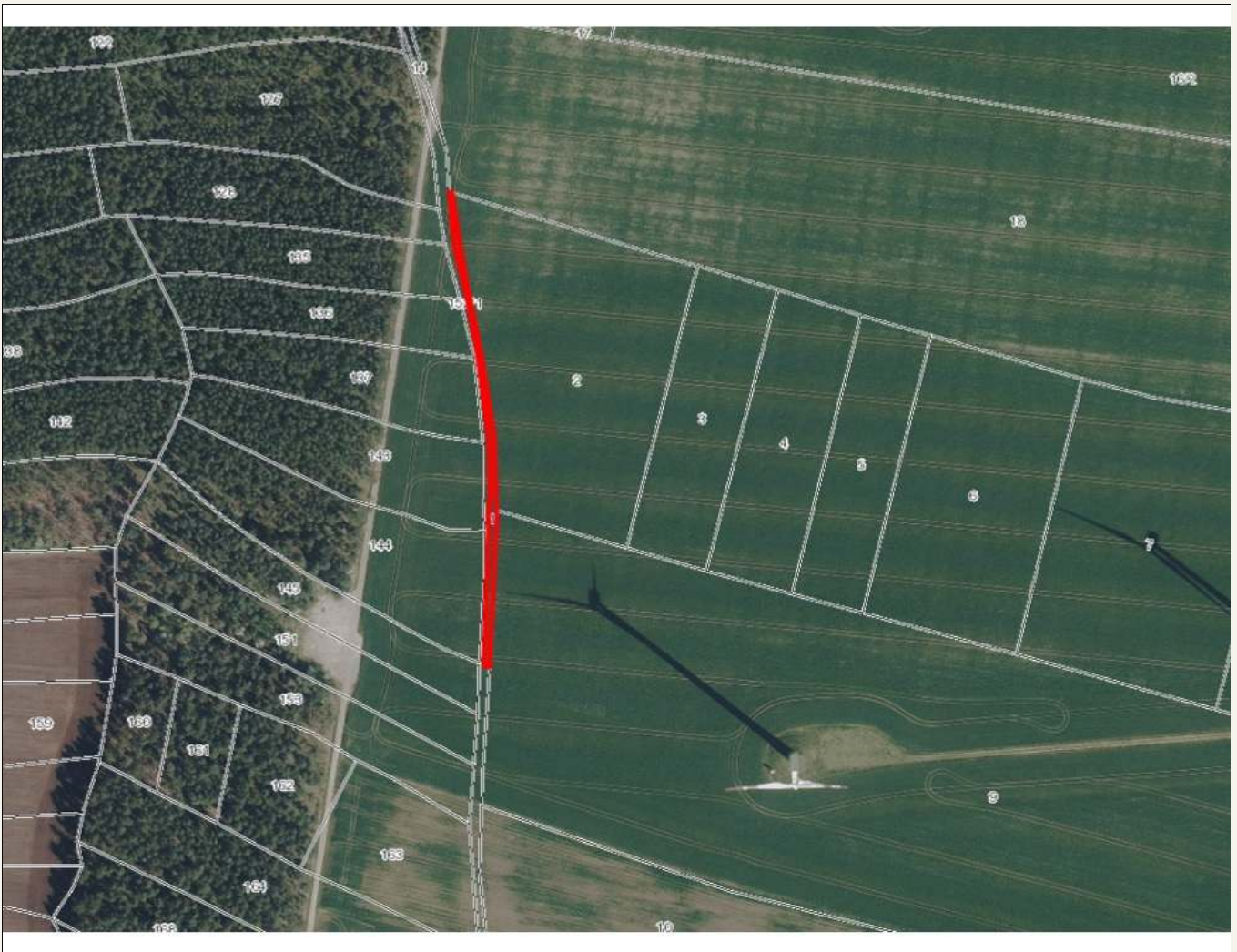


Abb.: Flurstück 1, 02829 Neißeau

LAGE Flurstück 1, 02829 Neißeau · KATEGORIE GRD/BG



*Details online*

SCANNEN FÜR FOTOS, UMGEBUNG,  
OBJEKTUNTERLAGEN UND ANMELDUNG.

MINDESTGEBOT

EUR **500**

*Aufruf am 19.3.2026*

## EDITORIALE EINORDNUNG

## Ackerstreifen Neißeaue - vertragslos genutzt

**I**n Zodel, Gemeinde Neißeaue an der polnischen Grenze - ein schmaler Ackerstreifen, vertragslos genutzt. Die Neißeaue ist geografisch klar positioniert: Grenzregion Sachsens gegenüber der polnischen Niederschlesien, ein Landschaftsraum, den Oder-Neiße-Linie und Grenzfluss dauerhaft definiert haben.

42 sächsische Vergleichsobjekte dieser Kategorie zeigen ein Delta von 186,1 Prozent über Limit. Das Limit von 500 Euro liegt unterhalb des sächsischen Medians. Vertragslos genutzte Flächen schaffen klärungsbedürftige Nutzungsverhältnisse, die der Erwerb beendet - ein eigenes Motiv für informierte Bieter.

**MARKTKONTEXT.** Die Neißeaue-Region zeigt grenznahe Flächennachfrage von deutsch- und polnischsprachigen Interessenten. Vertragslos genutzte Flächen schaffen Klärungsbedarf, der im Auktionsformat strukturiert aufgelöst wird.

**ZIELGRUPPE.** Grenzregion-Kenner mit Interesse an Ackerflächen sowie Bieter, die auf Rechtsbereinigung von vertragslos genutztem Privateigentum spezialisiert sind.

**CHANCEN.** Auktionsverfahren bereinigt den vertragslosen Nutzungsstatus strukturiert; Sachsen mit hohem Delta in dieser Kategorie; Grenzregionlage mit spezifischer Nachfragedynamik. **ZU BEACHTEN.** Schmalen Ackerstreifen mit begrenzter eigenständiger Verwertbarkeit; Vertragslose Nutzung erfordert rechtliche Klärung nach Erwerb; Grenzlage kann Förderfähigkeit und Wertsteigerungserwartungen komplex machen.

\* Die vorstehende Einordnung wurde KI-assistiert erstellt und redaktionell geprüft (EU AI Act, Art. 50). Verbindlich sind allein die Unterlagen des Bieterpakets.

## APPARAT

KATALOGPOSITION  
I26-06-010

LAGE  
Flurstück 1  
02829 Neißeaue,  
Sachsen

OBJEKT  
GRD/BG

MINDESTGEBOT  
500 €

AUFRUF  
19.3.2026

KOORDINATEN  
51.258, 14.990



Weitere Ansicht

# 011

## Großrückerswalde

I26-06-011

GRD/BG



*Abb.: nahe Kärnerweg, Flurstück 1369/2, 09518 Großrückerswalde*

LAGE nahe Kärnerweg, Flurstück 1369/2, 09518 Großrückerswalde · KATEGORIE GRD/BG



*Details online*

SCANNEN FÜR FOTOS, UMGEBUNG,  
OBJEKTUNTERLAGEN UND ANMELDUNG.

MINDESTGEBOT

EUR **500**

*Aufruf am 19.3.2026*

## EDITORIALE EINORDNUNG

## Verpachtete Fläche Erzgebirgskreis bis 2027

**I**m sächsischen Erzgebirgskreis, bei Großrückerswalde - eine bis 30. September 2027 verpachtete Fläche, deren Typ (Grünland, Acker oder Gehölz) durch die verfügbaren Angaben nicht näher spezifiziert ist. Der Erzgebirgskreis als Bezugsrahmen schafft eine regionale Einordnung in einen der flächenreichsten sächsischen Landkreise.

42 sächsische Transaktionen belegen ein Delta von 186,1 Prozent über Limit bei einem Median von 1.500 Euro. Das Limit von 500 Euro. Die Pacht bis September 2027 schafft einen definierten Übernahmehorizont. Wer Erzgebirgskreis-Flächen bewirtschaftet, kennt die lokalen Nutzungsgegebenheiten aus eigener Erfahrung.

**MARKTKONTEXT.** Sächsische Erzgebirgskreis-Flächen finden im Auktionsformat konsistente Bieteraktivität. Der Pachtauslauf September 2027 schafft einen kalkulierbaren Entscheidungshorizont.

**ZIELGRUPPE.** Regionale Landwirtschaftsbetriebe mit Arrondierungsinteresse sowie Kapitalanleger, die Erzgebirgskreis-Flächen im Portfolio halten.

**CHANCEN.** Definierter Pachtauslauf 2027 für Planungssicherheit; Sachsen zeigt statistisch starkes Bieterinteresse; Pacht bis 2027 generiert Einnahmen für den Erwerber. **ZU BEACHTEN.** Flächentyp nicht spezifiziert - Bewertung ohne Ortskenntnisse schwierig; Großrückerswalde als kleiner Ort ohne überregionale Lagequalität; Pachtzins und Konditionen nicht kommuniziert.

\* Die vorstehende Einordnung wurde KI-assistiert erstellt und redaktionell geprüft (EU AI Act, Art. 50). Verbindlich sind allein die Unterlagen des Bieterpakets.

## APPARAT

KATALOGPOSITION  
I26-06-011

LAGE  
nahe Kärnerweg,  
Flurstück 1369/2  
09518  
Großrückerswalde,  
Sachsen

OBJEKT  
GRD/BG

MINDESTGEBOT  
500 €

AUFRUF  
19.3.2026

KOORDINATEN  
50.628, 13.139



Weitere Ansicht

# 012

## Rhinow

GRD/BG

I26-06-012



*Abb.: Neustädter Straße (B 102), 14728 Rhinow*

LAGE Neustädter Straße (B 102), 14728 Rhinow · KATEGORIE GRD/BG



*Details online*

SCANNEN FÜR FOTOS, UMGEBUNG,  
OBJEKTUNTERLAGEN UND ANMELDUNG.

MINDESTGEBOT

EUR **500**

*Aufruf am 19.3.2026*

## EDITORIALE EINORDNUNG

## *Pachtfläche hinter Gewerbe Rhinow bis 2028*

**I**n Rhinow, brandenburgische Kleinstadt im Havelland, hinter gewerblich genutzten Grundstücken - eine bis 30. September 2028 verpachtete Fläche. Die gewerbliche Nachbarbebauung schafft einen Lagekontext, der Nutzungsfragen aufwirft, die erst lokale Kenntnis beantwortet.

80 brandenburgische Transaktionen zeigen ein durchschnittliches Delta von 189,7 Prozent über Limit bei einem Median von 1.500 Euro. Das Limit von 500 Euro liegt unterhalb des Medians. Pacht bis 2028 schafft einen längeren, aber definierten Horizont. Der Auktionsmoment schafft Klarheit in einer Lage, die ohne strukturiertes Verfahren kaum Markttransparenz besitzt.

**MARKTKONTEXT.** Havelland-Flächen in gewerblicher Randlage sind eine Nischenkategorie, die sowohl Gewerbeentwickler als auch Agrarflächenhalter interessieren kann. Die lange Pachtbindung bis 2028 schafft Kalkulationssicherheit.

**ZIELGRUPPE.** Angrenzende Gewerbetreibende sowie Flächeninvestoren, die mittelfristige Pachterträge in der Region suchen.

**CHANCEN.** Lange Pachtbindung bis 2028 generiert Einnahmen ohne Bewirtschaftungsaufwand; Brandenburger Markt mit hohem statistischem Delta; Gewerbliche Nachbarschaft als Potenzialindikator für Nutzungsübergänge. **ZU BEACHTEN.** Pacht bis 2028 schränkt kurzfristige Nutzungsdisposition ein; Hinterliegende Lage hinter Gewerbe ohne Erschließungsklarheit; Rhinow als kleiner Standort ohne überregionale Lagequalität.

\* Die vorstehende Einordnung wurde KI-assistiert erstellt und redaktionell geprüft (EU AI Act, Art. 50). Verbindlich sind allein die Unterlagen des Bieterpakets.

## APPARAT

KATALOGPOSITION  
I26-06-012

LAGE  
Neustädter Straße (B  
102)  
14728 Rhinow,  
Brandenburg

OBJEKT  
GRD/BG

MINDESTGEBOT  
500 €

AUFRUF  
19.3.2026

KOORDINATEN  
52.757, 12.362



*Weitere Ansicht*

# 013

## Nauen

I26-06-013

GRD/BG



*Abb.: Alte Poststraße, 14641 Nauen*

LAGE Alte Poststraße, 14641 Nauen · KATEGORIE GRD/BG



*Details online*

SCANNEN FÜR FOTOS, UMGEBUNG,  
OBJEKTUNTERLAGEN UND ANMELDUNG.

MINDESTGEBOT

EUR **300**

*Aufruf am 19.3.2026*

## EDITORIALE EINORDNUNG

## Waldgrundstücke Nauen - 23 km Berliner Ring

**R**und 23 Kilometer vom Berliner Ring entfernt, in Nauen im Havelland - zwei vertragsfreie Grundstücke innerhalb eines größeren Waldgebietes. Nauen ist Kreisstadt des Havellandes und liegt im westlichen Berliner Metropolenspeckgürtel, einem Raum, in dem Waldparzellen in Privateigentum regelmäßig gesuchte Transaktionsobjekte sind.

80 brandenburgische Transaktionen belegen ein Delta von 189,7 Prozent über Limit bei einem Median von 1.500 Euro. Das Limit von 300 Euro setzt den Bieterprozess weit unterhalb des Medians. Zwei vertragsfreie Waldparzellen in Berlinnähe schaffen eine Bieterbreite, die reine Agrarflächen in der Prignitz selten erreichen.

**MARKTKONTEXT.** Nauen als Kreisstadt des Havellandes genießt überregionale Bekanntheit und liegt im primären Berliner Metropoleneinzugsgebiet. Waldparzellen in dieser Zone finden Nachfrage aus Berlin und dem Havelland.

**ZIELGRUPPE.** Berliner Erholungsflächeninteressenten sowie Waldbesitzer in der Havellandregion, die Flächen zusammenführen.

**CHANCEN.** Berliner Ring-Nähe (23 km) als Wertargument für Berliner Kaufinteressenten; Zwei Waldparzellen als paketiertes Flächenangebot; Vertragsfreiheit für sofortige Nutzungsdisposition. **ZU BEACHTEN.** Waldgesetz schränkt alle baulichen Optionen vollständig aus; Lage innerhalb eines größeren Waldgebietes kann Erschließungsfragen aufwerfen; Waldparzellen-Bewirtschaftungspflichten nach Landeswaldgesetz.

\* Die vorstehende Einordnung wurde KI-assistiert erstellt und redaktionell geprüft (EU AI Act, Art. 50). Verbindlich sind allein die Unterlagen des Bieterpakets.

## APPARAT

KATALOGPOSITION  
I26-06-013

LAGE  
Alte Poststraße  
14641 Nauen,  
Brandenburg

OBJEKT  
GRD/BG

MINDESTGEBOT  
300 €

AUFRUF  
19.3.2026

KOORDINATEN  
52.589, 12.688



Weitere Ansicht

# 014 Chorin

I26-06-014

GRD/BG



*Abb.: östlich der A 11 gelegen, 16230 Chorin*

LAGE östlich der A 11 gelegen, 16230 Chorin · KATEGORIE GRD/BG



*Details online*

SCANNEN FÜR FOTOS, UMGEBUNG,  
OBJEKTUNTERLAGEN UND ANMELDUNG.

MINDESTGEBOT

EUR **230**

*Aufruf am 19.2.2026*

## EDITORIALE EINORDNUNG

*Agrarfläche Barnim - Kloster Chorin Umfeld*

**S**üdöstlich der A11 im Barnim, rund 10 Kilometer vom Kloster Chorin entfernt - eine vertragslos genutzte Landwirtschaftsfläche, die ihren Lagebezug durch die Autobahnachse Berlin-Stettin und den kunsthistorischen Bezugspunkt Chorin erhält. Landwirtschaftsflächen im Barnim zwischen Berlin und polnischer Grenze finden eine eigene Marktdynamik.

80 brandenburgische Transaktionen zeigen ein Delta von 189,7 Prozent über Limit. Das Limit von 230 Euro liegt weit unterhalb des regionalen Medians. Vertragslose Nutzung schafft rechtliche Klärungsbedürftigkeit, die das Auktionsverfahren strukturiert auflöst.

**MARKTKONTEXT.** Der Barnim zwischen Berlin und Eberswalde gehört zu den aktiveren Agrarflächenmärkten Brandenburgs. Die Chorin-Nähe schafft kulturellen Bezug, der die Lage über die reine Agrarfunktion hebt.

**ZIELGRUPPE.** Landwirtschaftliche Betriebe im Barnim sowie Bieter, die auf Rechtsbereinigung vertragslos genutzter Flächen spezialisiert sind.

**CHANCEN.** Barnim als aktiver Agrarmarkt mit Berlin-Nähe; Kloster Chorin als kultureller Lageankerpunkt; Auktionsformat bereinigt vertragslosen Nutzungsstatus. **ZU BEACHTEN.** Vertragslose Nutzung schafft Klärungsaufwand nach Erwerb; Limit weit unter Median deutet auf eingeschränkte Lagequalität hin; Autobahnlage erzeugt Lärm- und Infrastrukturbelastung.

\* Die vorstehende Einordnung wurde KI-assistiert erstellt und redaktionell geprüft (EU AI Act, Art. 50). Verbindlich sind allein die Unterlagen des Bieterpakets.

## APPARAT

KATALOGPOSITION  
I26-06-014

LAGE  
östlich der A 11 gelegen  
*16230 Chorin,  
Brandenburg*

OBJEKT  
GRD/BG

MINDESTGEBOT  
230 €

AUFRUF  
19.2.2026

KOORDINATEN  
*52.922, 13.774*



Weitere Ansicht

# 015 Schönwalde-Glien

I26-06-015

GRD/BG



KATEGORIE GRD/BG



*Details online*

SCANNEN FÜR FOTOS, UMGEBUNG,  
OBJEKTUNTERLAGEN UND ANMELDUNG.

MINDESTGEBOT

EUR **200**

*Aufruf am 19.3.2026*

## EDITORIALE EINORDNUNG

## Grün- und Waldflächen Schönwalde-Glien Berlinnähe

**U**nweit der Berliner Stadtgrenze, in Schönwalde-Glien - Grünland- und Waldflächen als vertragsfreies Paket in einer Gemeinde, die zum engsten Berliner Umlandgürtel gehört. Schönwalde-Glien liegt im Havelland und hat in den letzten Jahren als Berliner Peripheriegemeinde erhöhte Aufmerksamkeit erhalten.

80 brandenburgische Transaktionen belegen ein Delta von 189,7 Prozent über Limit bei einem Median von 1.500 Euro. Das Limit von 200 Euro setzt den Bieterprozess weit offen. Vertragsfreie Grün- und Waldflächen in unmittelbarer Berlin-Grenznähe gehören zu den nachgefragtesten Kleinflächen-Kategorien im Brandenburger Auktionsmarkt.

**MARKTKONTEXT.** Schönwalde-Glien profitiert direkt von Berliner Nachfragegedruck auf das Havelland. Vertragsfreie Natur- und Grünflächen in dieser Gemeinde sind statistisch gut nachgefragt.

**ZIELGRUPPE.** Berliner Erholungsflächeninteressenten und Havelland-Ansässige, die Flächen in Berlin-Grenz-Lage halten oder arrondieren.

**CHANCEN.** Berliner Stadtgrenznähe als erstklassiges Lageargument für Erholungsinteressenten; Gemischtes Paket (Grünland + Wald) spricht mehrere Erwerbertypen an; Vertragsfreiheit mit sofortiger Nutzungsdisposition. **ZU**

**BEACHTEN.** Waldanteil unterliegt Landeswaldgesetz mit Bewirtschaftungspflichten; Sehr niedriges Limit ohne Flächengrößenangabe erschwerert Bewertung; Berlinnähe erzeugt hohen Bieterwettbewerb, der Preisfindung nach oben treibt.

\* Die vorstehende Einordnung wurde KI-assistiert erstellt und redaktionell geprüft (EU AI Act, Art. 50). Verbindlich sind allein die Unterlagen des Bieterpakets.

## APPARAT

KATALOGPOSITION  
I26-06-015

OBJEKT  
GRD/BG

MINDESTGEBOT  
200 €

AUFRUF  
19.3.2026

KOORDINATEN  
52.588, 13.130



Weitere Ansicht

# 016

## Hansestadt Salzwedel

I26-06-016

GRD/BG



KATEGORIE GRD/BG



*Details online*

SCANNEN FÜR FOTOS, UMGEBUNG,  
OBJEKTUNTERLAGEN UND ANMELDUNG.

MINDESTGEBOT

EUR **150**

*Aufruf am 19.3.2026*

## EDITORIALE EINORDNUNG

## Zwei Splitterflächen Hansestadt Salzwedel Altmark

**I**n der Hansestadt Salzwedel, Kreisstadt der Altmark - zwei Splitterflächen, bis 30. September 2029 verpachtet. Die Altmark ist einer der dünnstbesiedelten Landkreise Deutschlands, und Salzwedel als Hansestadt behält eine administrative und historische Bedeutung, die rein ländliche Altmark-Orte nicht haben.

31 sachsen-anhaltinische Transaktionen zeigen ein Delta von 114,9 Prozent über Limit bei einem Median von 1.800 Euro. Das Limit von 150 Euro liegt weit unterhalb des Medians. Die lange Pacht bis 2029 schafft einen festen Einnahmehorizont bei gleichzeitig begrenzter kurzfristiger Nutzungsdisposition.

**MARKTKONTEXT.** Sachsen-Anhalt zeigt ein moderates Delta von 114,9 Prozent - unter dem brandenburgischen und thüringischen Niveau, aber statistisch stabil über 31 Transaktionen. Altmark-Splitterflächen haben eine spezifische, regional konzentrierte Nachfrage.

**ZIELGRUPPE.** Regionale Landwirtschaftsbetriebe und Flächensammler in der Altmark sowie Kapitalanleger, die Pachterträge bis 2029 als Substanzanlage halten.

**CHANCEN.** Pacht bis 2029 - langfristiger gesicherter Ertragshorizont; Hansestadt Salzwedel mit historischer Adressqualität in der Altmark; Limit deutlich unter Median bei stabilem Bieterinteresse. **ZU BEACHTEN.** Altmark als strukturschwacher Raum ohne überregionale Nachfragedynamik; Lange Pacht bis 2029 schränkt Dispositionsfreiheit des Erwerbers ein; Splittercharakter ohne konsolidierte Flächenstruktur.

\* Die vorstehende Einordnung wurde KI-assistiert erstellt und redaktionell geprüft (EU AI Act, Art. 50). Verbindlich sind allein die Unterlagen des Bieterpakets.

## APPARAT

KATALOGPOSITION  
I26-06-016

OBJEKT  
GRD/BG

MINDESTGEBOT  
150 €

AUFRUF  
19.3.2026

KOORDINATEN  
52.853, 11.211



Weitere Ansicht

# 017

## Halle/Saale

GRD/BG

I26-06-017



*Abb.: Nahe Kaiserslauterer Straße, 06128 Halle/Saale*

LAGE Nahe Kaiserslauterer Straße, 06128 Halle/Saale · KATEGORIE GRD/BG



*Details online*

SCANNEN FÜR FOTOS, UMGEBUNG,  
OBJEKTUNTERLAGEN UND ANMELDUNG.

MINDESTGEBOT

EUR **150**

*Aufruf am 19.3.2026*

## EDITORIALE EINORDNUNG

*Innerstädtische Restfläche Halle Saale*

**I**n Halle an der Saale - ein Grundstück, das teils als Hausgarten genutzt wird und teils als Brach- und Wegfläche klassifiziert ist. Diese Nutzungsüberlagerung entsteht, wenn Eigentumsgrenzen und tatsächliche Nutzung über Jahrzehnte auseinanderdriften - ein Zustand, den das Auktionsformat in einen definierten Eigentumsübergang überführt.

31 sachsen-anhaltinische Vergleichsobjekte zeigen ein Delta von 114,9 Prozent über Limit bei einem Median von 1.800 Euro. Das Limit von 150 Euro liegt weit unterhalb des Medians. Innerstädtische Restflächen in Halle an der Saale - einer Stadt mit knapp 240.000 Einwohnern - finden in der Regel eine breitere Nachfragegruppe als reine Agrarflächen.

**MARKTKONTEXT.** Halle an der Saale als größte Stadt Sachsen-Anhalts bietet eine Marktbreite, die rein landwirtschaftliche Kategorievergleiche verzerrt. Innerstädtische Restflächen mit Hausgarten-Nutzung finden Nachfrage bei Anrainern und städtischen Entwicklungsinteressenten.

**ZIELGRUPPE.** Anrainer, die angrenzende Gartennutzung dauerhaft legalisieren wollen, sowie Stadtentwicklungsinteressenten, die innerstädtische Restflächen konsolidieren.

**CHANCEN.** Innerstädtische Lage in einer 240.000-Einwohner-Stadt mit breiter Nachfragegruppe; Teilweise Hausgarten-Nutzung signalisiert potenziellen Anrainer-Bedarf; Limit weit unter Median - breites Bieterfeld. **ZU BEACHTEN.** Brach- und Wegflächenanteile können Nutzungsrechte Dritter erzeugen; Innerstädtische Parzellierung erfordert sorgfältige Grenzprüfung; Flächengröße und Zuschnitt nicht kommuniziert.

\* Die vorstehende Einordnung wurde KI-assistiert erstellt und redaktionell geprüft (EU AI Act, Art. 50). Verbindlich sind allein die Unterlagen des Bieterpakets.

## APPARAT

KATALOGPOSITION  
I26-06-017

LAGE  
Nahe Kaiserslauterer  
Straße  
06128 Halle/Saale,  
Sachsen-Anhalt

OBJEKT  
GRD/BG

MINDESTGEBOT  
150 €

AUFRUF  
19.3.2026

KOORDINATEN  
51.449, 11.942



Weitere Ansicht

# 018 Schwielochsee

I26-06-018

GRD/BG



KATEGORIE GRD/BG



*Details online*

SCANNEN FÜR FOTOS, UMGEBUNG,  
OBJEKTUNTERLAGEN UND ANMELDUNG.

MINDESTGEBOT

EUR **150**

*Aufruf am 19.3.2026*

## EDITORIALE EINORDNUNG

## Splitterfläche Schwielochsee Dahme-Spreewald

**I**m Landkreis Dahme-Spreewald, rund 27 Kilometer von Cottbus entfernt, bei Schwielochsee - eine vertragsfreie Splitterfläche in einer Region, die durch den gleichnamigen Schwielochsee - Brandenburgs größten natürlichen Binnensee - bekannt ist. Die Seenähe schafft einen Lagekontext, der über die reine Flächenkategorie hinausgeht.

80 brandenburgische Transaktionen belegen ein Delta von 189,7 Prozent über Limit bei einem Median von 1.500 Euro. Das Limit von 150 Euro liegt weit unterhalb des Medians. Splitterflächen in Seenähe im Dahme-Spreewald finden eine Bietergruppe, die Naturraumlagen in diesem Gebiet gezielt sucht.

**MARKTKONTEXT.** Schwielochsee als Brandenburgs größter natürlicher Binnensee erzeugt überregionale Attraktivität für Erholungsflächeninteressenten. Dahme-Spreewald gehört zu den dynamischsten Freizeitimmobilienmärkten Brandenburgs.

**ZIELGRUPPE.** Erholungsflächeninteressenten aus Berlin und Brandenburg sowie Naturschutzinteressenten, die Seeanrainerlagen sichern wollen.

**CHANCEN.** Schwielochsee-Nähe als überregional bekanntes Lageattribut; Dahme-Spreewald mit hoher Erholungsflächennachfrage; Vertragsfreiheit und Minimallimit für offenen Bieterprozess. **ZU BEACHTEN.** Splittercharakter ohne eigenständige Nutzungsmöglichkeit; Seenähe schützt nicht vor Feuchtboden- und Überschwemmungsrisiken; Flächengröße und genaue Lage zum See nicht kommuniziert.

\* Die vorstehende Einordnung wurde KI-assistiert erstellt und redaktionell geprüft (EU AI Act, Art. 50). Verbindlich sind allein die Unterlagen des Bieterpakets.

## APPARAT

KATALOGPOSITION  
I26-06-018

OBJEKT  
GRD/BG

MINDESTGEBOT  
150 €

AUFRUF  
19.3.2026

KOORDINATEN  
51.968, 14.241



Weitere Ansicht

# 019 Oranienburg

I26-06-019

GRD/BG



Abb.: Birkenwäldchen, 16515 Oranienburg

LAGE Birkenwäldchen, 16515 Oranienburg · KATEGORIE GRD/BG



*Details online*

SCANNEN FÜR FOTOS, UMGEBUNG,  
OBJEKTUNTERLAGEN UND ANMELDUNG.

MINDESTGEBOT

EUR **20**

Aufruf am 19.3.2026

## EDITORIALE EINORDNUNG

## Kleinstfläche Oranienburg - Germendorf Nähe

**R**und 1,5 Kilometer vom Tier-, Freizeit- und Saurierpark Germendorf entfernt, in Oranienburg - eine vertragsfreie Kleinstfläche in einer Stadt, die als historisch bedeutsame Residenzstadt nördlich von Berlin bekannt ist. Oranienburg liegt im primären Berliner Metropolenumland mit direktem S-Bahn-Anschluss.

80 brandenburgische Transaktionen zeigen ein Delta von 189,7 Prozent über Limit. Das Limit von 20 Euro schafft den denkbar offensten Bieteranstieg. Kleinstflächen in Oranienburg mit Berlin-S-Bahn-Anbindung finden im Auktionsformat eine breite, wenn auch kleinteilige Nachfragegruppe.

**MARKTKONTEXT.** Oranienburg profitiert von direktem S-Bahn-Anschluss nach Berlin und überregionaler Bekanntheit. Kleinstflächen in diesem Einzugsgebiet finden konsistente Nachfrage bei Berliner Peripherieinteressenten.

**ZIELGRUPPE.** Anrainer und Oranienburg-Ansässige sowie Berliner Interessenten, die Kleinstflächen im unmittelbaren S-Bahn-Einzugsgebiet halten.

**CHANCEN.** Oranienburg mit direktem Berliner S-Bahn-Anschluss als Lageargument; Minimallimit für maximale Bieterdynamik; Germendorf-Nähe als Freizeitinfrastruktur-Kontext. **ZU BEACHTEN.** Kleinstfläche ohne eigenständige wirtschaftliche Nutzungskapazität; Flächengröße und -typ nicht kommuniziert; Geringe Substanz bei sehr niedrigem Limit.

\* Die vorstehende Einordnung wurde KI-assistiert erstellt und redaktionell geprüft (EU AI Act, Art. 50). Verbindlich sind allein die Unterlagen des Bieterpakets.

## APPARAT

KATALOGPOSITION  
I26-06-019

LAGE  
Birkenwäldchen  
16515 Oranienburg,  
Brandenburg

OBJEKT  
GRD/BG

MINDESTGEBOT  
20 €

AUFRUF  
19.3.2026

KOORDINATEN  
52.744, 13.170



Weitere Ansicht

# 020

## Neutrebbin

I26-06-020

GRD/BG



*Abb.: Oderbruchstraße, 15320 Neutrebbin*

LAGE Oderbruchstraße, 15320 Neutrebbin · KATEGORIE GRD/BG



*Details online*

SCANNEN FÜR FOTOS, UMGEBUNG,  
OBJEKTUNTERLAGEN UND ANMELDUNG.

MINDESTGEBOT

EUR **20**

*Aufruf am 19.3.2026*

## EDITORIALE EINORDNUNG

## *Straßenböschungen Neutrebbin Märkisch-Oderland*

**I**m Landkreis Märkisch-Oderland, in Neutrebbin - straßenbegleitende Böschungsflächen, die durch ihre lineare Infrastruktur-Funktion definiert werden. Märkisch-Oderland liegt östlich von Berlin und gehört zu den am stärksten von der Berliner Randwachstumodynamik beeinflussten Landkreisen Brandenburgs.

80 brandenburgische Transaktionen belegen ein Delta von 189,7 Prozent bei einem Median von 1.500 Euro. Das Limit von 20 Euro öffnet den Bieterprozess ohne Einschränkung. Straßenbegleitende Böschungsflächen im Privatbesitz sind eine administrative Spezialität, die im Auktionsformat strukturiert übertragen wird.

**MARKTKONTEXT.** Böschungsflächen in Privateigentum sind eine Nischen-transaktionskategorie. Märkisch-Oderland zeigt als Berliner Randlandkreis eine der aktivsten Entwicklungsdynamiken in Brandenburg.

**ZIELGRUPPE.** Anrainer mit Interesse an Böschungsbereinigung sowie Kommunen, die Straßenbegleitgrün regulär übernehmen.

**CHANCEN.** Märkisch-Oderland als dynamischer Berliner Randlandkreis; Minimallimit für offenen Bieterwettbewerb; Auktionsformat klärt Eigentumsverhältnisse strukturiert. **ZU BEACHTEN.** Böschungsflächen mit öffentlicher Funktion begrenzen Dispositionsmöglichkeiten stark; Nutzungsrechte Dritter (Straßenbaulast) wahrscheinlich; Kein eigenständiger wirtschaftlicher Ertragswert.

\* Die vorstehende Einordnung wurde KI-assistiert erstellt und redaktionell geprüft (EU AI Act, Art. 50). Verbindlich sind allein die Unterlagen des Bieterpakets.

## APPARAT

KATALOGPOSITION  
I26-06-020

LAGE  
Oderbruchstraße  
15320 Neutrebbin,  
Brandenburg

OBJEKT  
GRD/BG

MINDESTGEBOT  
20 €

AUFRUF  
19.3.2026

KOORDINATEN  
52.657, 14.271



Weitere Ansicht

# 021 Osterburg (Altmark)

I26-06-021

GRD/BG



*Abb.: Nahe Parkstraße, 39606 Osterburg (Altmark)*

LAGE Nahe Parkstraße, 39606 Osterburg (Altmark) · KATEGORIE GRD/BG



*Details online*

SCANNEN FÜR FOTOS, UMGEBUNG,  
OBJEKTUNTERLAGEN UND ANMELDUNG.

MINDESTGEBOT

EUR **10**

*Aufruf am 19.3.2026*

## EDITORIALE EINORDNUNG

## Grundstück mit Hochsilo-Resten Osterburg Altmark

**I**n Osterburg, Kreisstadt der Altmark in Sachsen-Anhalt - ein Grundstück in Ortsrandlage mit Resten eines ehemaligen Hochsilos. Hochsilos aus DDR-Agrarbetrieben finden sich in der Altmark an vielen Standorten als Relikte einer Bewirtschaftungsstruktur, die sich grundlegend verändert hat. Diese Ruinensubstanz definiert das Profil dieses Objekts.

31 sachsen-anhaltinische Transaktionen zeigen ein Delta von 114,9 Prozent bei einem Median von 1.800 Euro. Das Limit von 10 Euro schafft den denkbar offensten Bieteranstieg. Grundstücke mit Ruinensubstanz in Altmark-Kreisstadt-Randlagen finden ihre Bietergruppe unter denen, die Kostenverantwortung und Transformationspotenzial als zwei Seiten desselben Objekts verstehen.

**MARKTKONTEXT.** Osterburg als Altmark-Kreisstadt bietet administrative Grundversorgung in einer strukturschwachen Region. Grundstücke mit Siloruinensubstanz sind eine seltene und spezifisch herausfordernde Transaktionskategorie.

**ZIELGRUPPE.** Wer Ruinensubstanz als Abriss- und Transformationsaufgabe versteht und die Altmark als Standort kennt, findet hier einen offenen Einstiegspunkt.

**CHANCEN.** Minimallimit schafft maximale Preisfindungsoffenheit; Kreisstadt-Randlage mit Grundversorgungsinfrastruktur; Ruinengrundstücke können nach Abriss neu entwickelt werden. **ZU BEACHTEN.** Hochsilo-Reste erzeugen erhebliche Abbruch- und Entsorgungskosten; Altmark als strukturschwache Region mit begrenzter Nachfragetiefe; Altlastenverdacht bei ehemaligen Agrarbetriebsgebäuden prüfungsbedürftig.

\* Die vorstehende Einordnung wurde KI-assistiert erstellt und redaktionell geprüft (EU AI Act, Art. 50). Verbindlich sind allein die Unterlagen des Bieterpakets.

## APPARAT

KATALOGPOSITION  
I26-06-021

LAGE  
Nahe Parkstraße  
39606 Osterburg  
(Altmark), Sachsen-  
Anhalt

OBJEKT  
GRD/BG

MINDESTGEBOT  
10 €

AUFRUF  
19.3.2026

KOORDINATEN  
52.799, 11.713



Weitere Ansicht

# Nachverkauf und Einlieferung

NACH DEM AUFRUF · VOR DER NÄCHSTEN AUKTION

## NACHVERKAUF

Objekte, die in der Versteigerung nicht den Zuschlag erhalten, gehen in den Nachverkauf. Sie können in den folgenden Tagen zu einem mit dem Einlieferer abgestimmten Preis erworben werden - ohne Bietwettbewerb, aber mit derselben notariellen Sorgfalt. Der aktuelle Bestand ist tagesaktuell auf der Website einsehbar.



AKTUELLER NACHVERKAUFS-BESTAND

[www.dga-ag.de/nachverkauf](http://www.dga-ag.de/nachverkauf)

## EINLIEFERUNG

Sie möchten eine Immobilie über den Auktionsweg verkaufen? Gutachterliches Limit, notarielle Abwicklung, öffentliche Reichweite und in der Regel ein Preis oberhalb des Gutachtens - das ist unser Angebot. Der Einlieferungsprozess beginnt mit einer unverbindlichen Kontaktaufnahme; innerhalb einer Woche erhalten Sie eine Ersteinschätzung.



EINLIEFERUNGSANFRAGE · IN SECHS SCHRITTEN

[www.dga-ag.de/verkaufen/einliefern](http://www.dga-ag.de/verkaufen/einliefern)

# Abkürzungen und Legende

## ERKLÄRUNG DER GEBRÄUCHLICHEN KÜRZEL

### ABKÜRZUNGEN IM KATALOG

<b>AB</b> Altbau	<b>Bj.</b> Baujahr	<b>Blk.</b> Balkon
<b>DG</b> Dachgeschoss	<b>DHH</b> Doppelhaushälfte	<b>EFH</b> Einfamilienhaus
<b>EG</b> Erdgeschoss	<b>ETW</b> Eigentumswohnung	<b>GE</b> Gewerbe
<b>GRD/BG</b> Grundstück / Baugrund	<b>KG</b> Kellergeschoss	<b>MFH</b> Mehrfamilienhaus
<b>OG</b> Obergeschoss	<b>RMH</b> Reihenmittelhaus	<b>TE</b> Teileigentum
<b>Tfl.</b> Teilfläche	<b>WE</b> Wohneinheit	<b>WGH</b> Wohn- und Geschäftshaus
<b>WHG</b> Wohnung	<b>ZFH</b> Zweifamilienhaus	<b>ZH</b> Zentralheizung

### ENERGIEAUSWEIS

Soweit vorhanden, geben wir die Angaben des Energieausweises bei den Objekten an. Die Klassifizierung reicht von **A+** (bis 30 kWh/(m<sup>2</sup>·a)) bis **H** (über 250 kWh/(m<sup>2</sup>·a)). Die Klassen sagen nichts über den tatsächlichen Verbrauch aus - dieser hängt vom Nutzerverhalten ab. Der vollständige Ausweis liegt den Bieterunterlagen bei und ist vor Abgabe eines Gebots einsehbar.

# Versteigerungsbedingungen

KURZFASSUNG · VOLLTEXT ONLINE UND IM BIETERPAKET

**TEILNAHME.** Zur Teilnahme ist eine vorherige Registrierung mit Legitimation erforderlich. Die Sicherheitsleistung ist vor Beginn der Versteigerung zu erbringen.

**GEBOTSABGABE.** Gebote sind verbindlich. Der Zuschlag erfolgt nach dreimaligem Ausruf an den Meistbietenden. Ein Widerruf ist ausgeschlossen.

**KAUFPREIS UND AUFGELD.** Der Kaufpreis entspricht dem Zuschlagspreis; zusätzlich wird ein Aufgeld nach der auf Seite 3 angegebenen Staffel erhoben. Beide Beträge sind fristgerecht an das Anderkonto des Notars zu zahlen.

**NOTARIELLE BEURKUNDUNG.** Die Versteigerung erfolgt in Gegenwart eines Notars. Der Zuschlag stellt den Abschluss des Kaufvertrags dar. Eine Rückabwicklung ist ausgeschlossen.

**NEBENKOSTEN.** Grunderwerbsteuer, Notar- und Grundbuchkosten trägt der Käufer. Die Höhe der Grunderwerbsteuer richtet sich nach dem Belegenheits-Bundesland (siehe Seite 3).

**HAFTUNG.** Angaben im Katalog basieren auf Informationen des Einlieferers und wurden sorgfältig geprüft. Irrtümer und Änderungen vorbehalten. Verbindlich sind die notariell beurkundeten Unterlagen des Bieterpakets.

**GERICHTSSTAND UND ERFÜLLUNGORT.** Gerichtsstand und Erfüllungsort ist der Sitz der Deutsche Grundstücks- auktionen AG, Berlin. Es gilt deutsches Recht.



VOLLSTÄNDIGER NOTARIELL BEURKUNDETER TEXT

[www.dga-ag.de/ersteigern/versteigerungsbedingungen](http://www.dga-ag.de/ersteigern/versteigerungsbedingungen)

# Kaufvertragsmuster

SKELETT · VOLLTEXT BEIM NOTARIAT UND ONLINE

Der Kaufvertrag wird in der Versteigerung verlesen und mit Zuschlag notariell beurkundet. Verbindlich ist ausschließlich die notarielle Urkunde, nicht dieses Muster. Die folgenden Paragraphen zeigen die typische Struktur.

§ 1 VERTRAGSPARTEIEN UND KAUFGEGENSTAND. Bezeichnung der Grundbuchstelle, des Grundstücks und der baulichen Anlagen. Angabe der dinglichen Belastungen und deren Übernahme.

§ 2 KAUFPREIS. Höhe, Fälligkeit, Zahlung auf das Anderkonto des Notars, Verzugszinsen.

§ 3 AUFLASSUNG UND ÜBERGANG. Eintragung im Grundbuch, Zeitpunkt des Übergangs von Besitz, Nutzen, Lasten und Gefahr.

§ 4 LASTENFREISTELLUNG. Ablösung bestehender Grundschulden, Sicherungsmaßnahmen, Freigaben.

§ 5 GEWÄHRLEISTUNG. Verkauf wie besichtigt und besehen; Ausschluss der Sachmängelhaftung soweit gesetzlich zulässig; ausdrückliche Haftung für Rechtsmängel.

§ 6 MIETEN UND PACTEN. Übergang bestehender Mietverhältnisse, Kautionen, Mietzahlungen ab dem Übergangsstichtag.

§ 7 KOSTEN. Notar- und Grundbuchkosten, Grunderwerbsteuer, sonstige Vertragskosten.

§ 8 SONSTIGES. Schriftform, salvatorische Klausel, Gerichtsstand, Durchführungsvollmachten an den Urkundsnotar.



VOLLSTÄNDIGER MUSTERTEXT DES NOTARIATS

[www.dga-ag.de/ersteigern/kaufvertragsmuster](http://www.dga-ag.de/ersteigern/kaufvertragsmuster)

# *Der Notar in der Auktion*

ROLLE · ABLAUF · VERBRAUCHERSCHUTZ

Bei jeder Immobilienversteigerung ist ein Notar zugegen. Das ist nicht nur Formsache, sondern Verbraucherschutz in seiner ältesten Form: Der Notar ist unabhängig, zur Neutralität verpflichtet und vergewissert sich, dass alle Beteiligten verstehen, was sie tun.

VOR DEM AUFRUF

---

Der Notar verliest die Versteigerungsbedingungen und das Kaufvertragsmuster. Fragen werden öffentlich beantwortet. Mit dem Aufruf des ersten Gebots sind alle Anwesenden an die vorgelesenen Bedingungen gebunden.

BEIM ZUSCHLAG

---

Der Zuschlag wird vom Auktionator gesprochen und vom Notar sofort zu Protokoll genommen. Damit ist der Kaufvertrag geschlossen. Käufer und Einlieferer unterzeichnen im Anschluss die notarielle Urkunde; eine spätere Nachverhandlung ist ausgeschlossen.

NACH DER AUKTION

---

Der Notar koordiniert Kaufpreiszahlung, Lastenfreistellung, Auflassung und Eintragung im Grundbuch. Er ist während des gesamten Vollzugs Ihr Ansprechpartner und hält beide Parteien an die notariell beurkundeten Verpflichtungen.

## Unsere Häuser

FÜNF STANDORTE, EIN KATALOG

### DGA

BERLIN

*Kurfürstendamm 65*  
10707 Berlin  
+49 30 884 68 88-0

### NDGA

HAMBURG

*Gänsemarkt 50*  
20354 Hamburg  
+49 40 41 11 38-0

### WDGA

DÜSSELDORF

*Schadowstr. 76*  
40212 Düsseldorf  
+49 211 82 82 830

### SGA

DRESDEN

*Bautzner Landstraße 45*  
01324 Dresden  
+49 351 43 27 87-0

### PB

BERLIN

*Kurfürstendamm 65*  
10707 Berlin  
+49 30 884 68 88-50



*Anmeldung zur Versteigerung und Zugang zu den vollständigen  
Objektunterlagen: [www.dga-ag.de/login](http://www.dga-ag.de/login).*

*Alle Objekte sind bis zum Aufruf besichtigbar nach Terminvereinbarung  
mit dem jeweiligen Auktionsbüro.*

Deutsche Grundstücksauktionen AG · Kurfürstendamm 65 · 10707 Berlin · Ergebnisliste I26-06 ·  
19.03.2026 · Gesetz in Newsreader und Inter. Alle Rechte vorbehalten. Reproduktion, auch  
auszugsweise, nur mit schriftlicher Genehmigung. Bilder: DGA AG und Einlieferer. AI-Transparenz  
nach Art. 50 EU AI Act: [www.dga-ag.de/über-uns/ai-transparenz](http://www.dga-ag.de/über-uns/ai-transparenz). Datenschutz: [www.dga-ag.de/datenschutz](http://www.dga-ag.de/datenschutz).